


TÚ: 1801 - Veselí n/Lužnicí - Jihlava
DÚ: 30 - Kostelec u Jihlavy - Rantířov

Souřadnicový systém - JTSK
Výškový systém - Balt p.v.

Akce	Rekonstrukce mostu v km 84,843 trati Veselí nad Lužnicí - Jihlava	Část dokumentace I
------	--	-----------------------

Investor	 SPRÁVA ŽELEZNIČNÍ DOPRAVNÍ CESTY, s.o. STAVEBNÍ SPRÁVA PLZEŇ Purkyňova 22, 304 88 Plzeň
----------	---

	KONZULTAČNÍ A INŽENÝRSKÁ KANCELÁŘ STŘEDISKO PLZEŇ Parková 11 Tel: 377 481 220 326 00 Plzeň Fax: 377 481 230	Hlavní inženýr projektu Ing. T. Šlais
		Vedoucí střediska Ing. R. Vorschneider

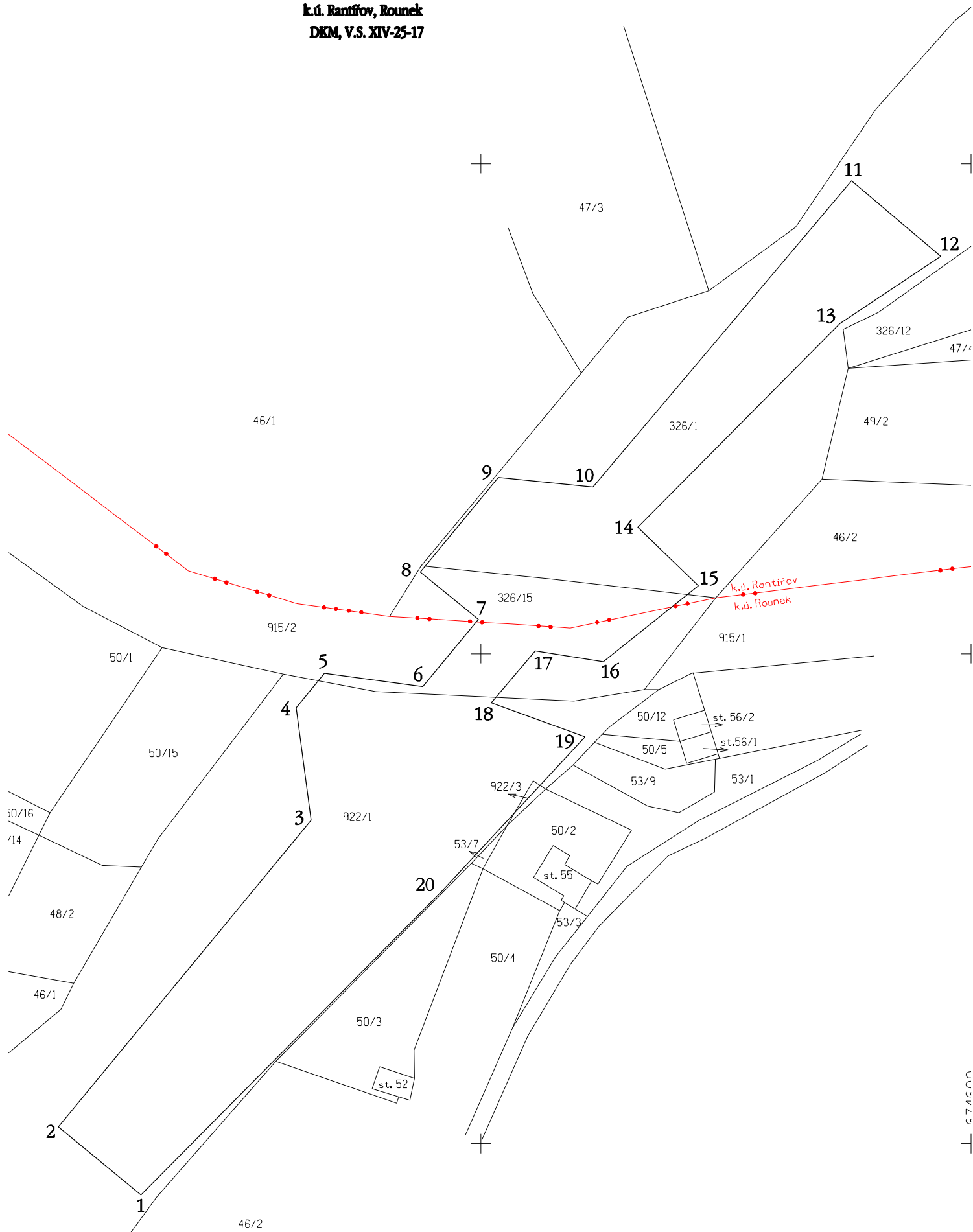
Název organizace K.Soukup GEOMETR Na spojce 9 326 00 Plzeň mob. 0606879260 ksoukup@volny.cz	Kraj: Vysočina	Obec Rantířov	Kat.uz. Rantířov, Rounek
	Číslo zakázky 33/2011	Mapový list DKM, V.S. XIV-25-17	Měřítko 1:1000
	GEODETICKÁ DOKUMENTACE Obvod stavby		
Souřadnicový systém JTSK	Vyhotovil K.Soukup	Číslo přílohy I. 5	Paré 0
Výškový systém BALT	Dne 12/2011		
		Ověřil, podpis, razítko	

Obvod stavby

Most v km 84,843 trati Veselí n Lužnicí - Jihlava

Souřadnicový systém JTSK

k.ú. Rantířov, Rounek
DKM, V.S. XIV-25-17



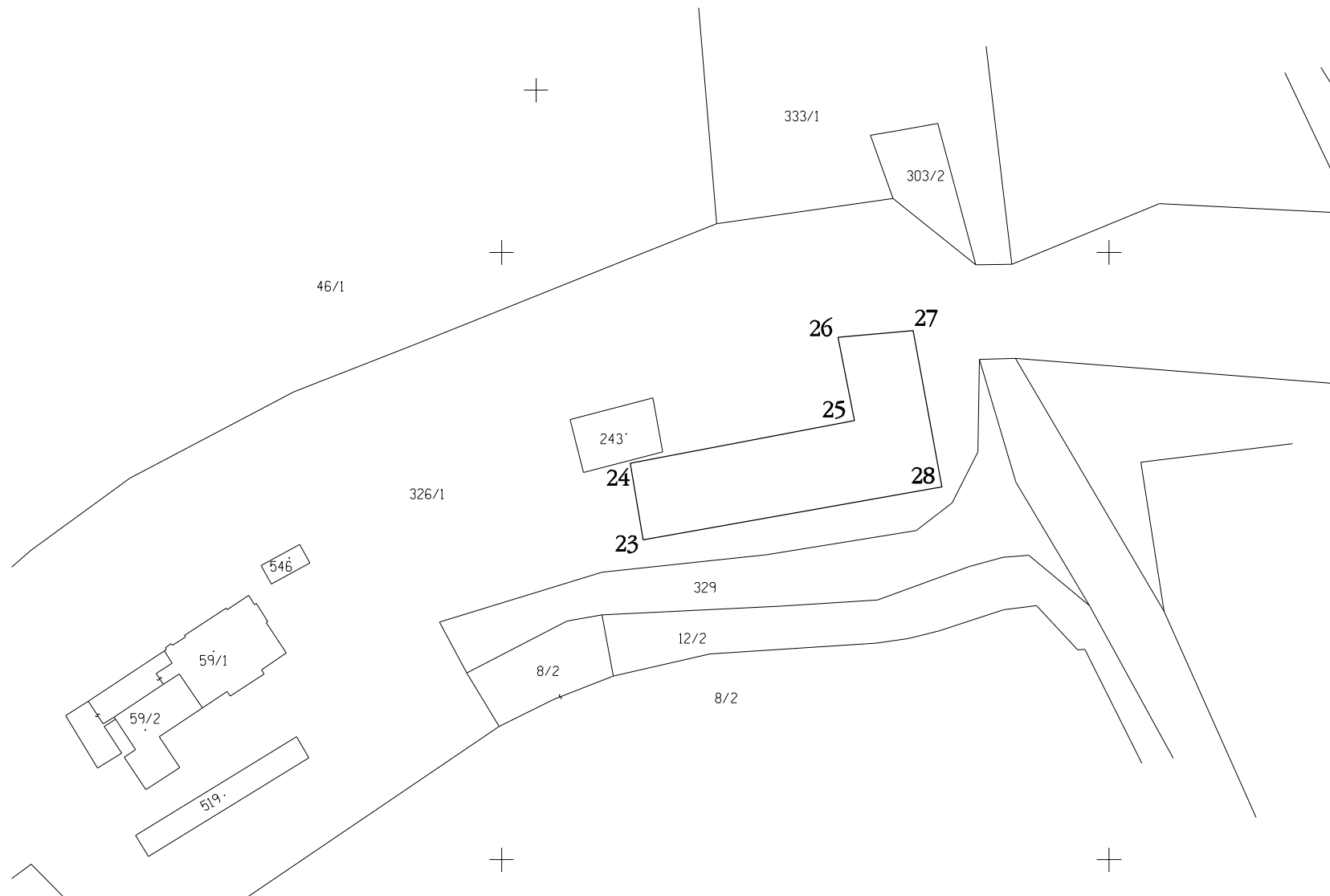
Obvod stavby

Most v km 84,843 trati Veselí n Lužnicí - Jihlava

Souřadnicový systém JTSK

k.ú. Rantířov, Rounek

DKM, V.S. XIV-25-17



Souřadnicový systém: JTSK

OBVOD STAVBY

Most v km 84,84 trati Veselí n/L. - Jihlava

1	674769.37	1128510.50
2	674786.20	1128496.57
3	674734.63	1128434.01
4	674737.69	1128411.08
5	674731.97	1128403.99
6	674711.86	1128406.75
7	674700.51	1128393.04
8	674712.37	1128383.37
9	674696.46	1128364.02
10	674677.11	1128365.96
11	674624.41	1128303.47
12	674606.16	1128318.87
13	674626.77	1128332.58
14	674668.00	1128374.25
15	674655.64	1128386.17
16	674675.00	1128401.61
17	674688.90	1128399.43
18	674697.85	1128410.02
19	674678.72	1128416.96
20	674707.89	1128448.38
23	674476.72	1128247.29
24	674478.80	1128234.73
25	674441.94	1128227.71
26	674444.62	1128213.99
27	674432.24	1128212.90
28	674427.53	1128238.60

V Plzni 12. února 2012 K. Soukup